

시작 \*  
하세요  
당신의  
첫번째  
수원 \*

전임시민  
안내서



# 복지혜택을 받고 싶으신가요?



복지대상자일 경우 복지팀에서 상담받으세요(전입서류 제출 필요)  
\* 양육수당, 보육료 등은 자동연계 처리됩니다.

## 감면서비스 신청하세요

**대상** 기초생활수급자, 차상위계층, 다자녀가구, 중증 장애인 등

## 다양한 복지혜택을 알아보세요

### 수원새빛돌봄

수원시민 누구나, 돌봄이 필요할 때 (방문가사, 동행지원, 심리상담, 일시보호)



### 쏘옥(SsOcC)

수원시 1인가구 맞춤 정보 및 소통



### 보조금24(www.gov.kr)

정부에서 지원하는 수혜서비스 맞춤 안내

### 복지로(www.bokjiro.go.kr)

복지서비스 소개 및 찾기

# 쓰레기 배출은 이렇게 해주세요



**Q** 다른 시에서 사용하던 종량제 봉투가 남았다면?

**A** 버리지 마세요! 사용할 수 있습니다!

- ① 전입신고 →
- ② 전입자확인 인증 스티커 받기 →
- ③ 붙이기 \* 전입신고 시 1회에 한함

대형 폐기물 신고



폐기물 스티커 판매소



## 대형폐기전무상 방문수거서비스

폐기전 무상수거 서비스  
1599-0903



모바일 배출예약



# 이사 후 할일

수원특례시민이 되신 것을 진심으로 환영합니다!



## 주택임대차신고 및 확정일자

**기한** 계약체결일로부터 30일 이내  
**대상** 보증금 6,000만원 초과 또는 월차임 30만원 초과하는 계약 (2021.6.1 이후 계약에 한함)  
**온라인 신고** 부동산거래관리시스템 <http://rtms.molit.go.kr>  
콜센터 1533-2949

### 오프라인 신고 \*행정복지센터 방문

- ① 계약당사자(임차인 또는 임대인)가 하는 경우  
- 계약서 원본, 계약당사자 신분증 지참
- ② 대리인이 하는 경우  
- 계약서 원본, 계약당사자 신분증 사본 및 도장, 대리인 신분증 지참

### \*확정일자의 효력

전입신고와 확정일자 부여 모두 완료 후 대항력이 발생 (다음날 오전 0시부터)



## 전입신고 사후확인

전입신고 이후 관할 담당 통장이 신고내용과 실제 거주사실 일치 여부 확인

\*방문을 원치 않는 경우 임대차계약서 및 매매계약서 등 제출로 갈음 가능



## 우리아이 전학은 이렇게

### 초등학교

전입신고서 접수증(관할 행정복지센터 발행)을 전학 갈 학교에 제출

### 중학교

수원교육지원청 031-250-1335

### 고등학교

경기도교육청 031-1396

\*경기도 교육이 궁금하다면 031-1396

# 휴먼콜센터



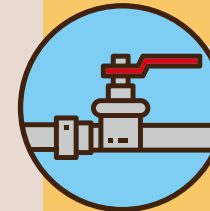
민원 상담에서 각종 생활 불편(가사홈서비스) 접수까지 전문상담사가 신속하고 친절하게 안내해드립니다.

운영시간 평일 08:30 ~ 18:30  
1899-3300



## 누구나! 무료로! 주소변경

은행, 카드, 보험 등 복잡한 주소변경을 한번에!  
[www.ktmoving.com](http://www.ktmoving.com)



## 가스연결



삼천리 도시가스  
1544-3002

## 다양한 정보



### 종합민원 안내문의(세류3동)

민원업무	031-228-6864	민방위	031-228-6153
복지상담	031-228-6904	긴급지원	031-228-6904
영유아복지	031-228-6844	장애인복지	031-228-6844
청소재난	031-228-6174	주민자치	031-228-6644
기초연금	031-228-6186	후원상담	031-228-6904
청소년복지	031-228-6844	노인복지	031-228-6186



### 여권민원실

팔달구 월드컵로 336(월드컵경기장옆)  
\* 수원시청 및 각 구청에서는 여권 발급 불가

#### 운영시간

평일 09:00~18:00  
(매주 화요일 야간 운영 18:00~20:00)



### 수원시 모바일 시민참여 플랫폼 '새빛 톡톡'

시민 누구나 수원시 정책 만들기에 함께 하실 수 있습니다.



### 소통·공감하는 '새빛 민원실'

민원인이 여러 부서를 다닐 필요 없이 베테랑 공무원과의 상담을 통해 궁금증을 해결해 드립니다.



### 안전한 수원

#### 수원시민 안전보험

수원시민 안전보험 보상센터 02-2135-9453  
수원시 안전정책과 031-228-2937

#### 수원의 건강 대들보 보건소

장안구 보건소	031-228-5716
권선구 보건소	031-228-6716
팔달구 보건소	031-228-7716
영통구 보건소	031-228-8716

## 편리한 수원



### 수원시 교통정보



### 버스노선



### 불법주정차 CCTV 단속 사전알리미



### 수원시 통합예약



### 소중한 우리 가족 지문사전등록으로 지켜요!

등록대상 18세미만 아동, 치매환자, 지적·자폐·정신장애인  
등록방법 안전 드림홈페이지, 가까운 경찰서에서 등록  
상담문의 국번없이 182



### 수원시 카톡친구 '더하기'

매월, 관광지과 문화시설 할인 쿠폰을 보내드립니다  
문의 홍보기획관 031-228-3621



### 즐거운 수원!

#### 여행이 편해지다! 터치 수원

한번의 터치로 스마트하게 즐기는 새로운 수원 여행!





반갑습니다.  
정다운 이웃, 다복한 동네  
세류3동입니다.

다정한 이웃과 다복한 동네를  
다함께 만들자! 세류3동



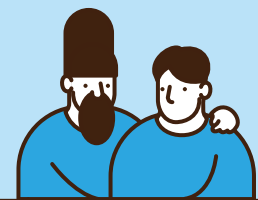
어울림 지역아동센터, 버드내 노인복지관, 세화새마을금고 버드내점, 비전업 청소년학교 지역아동센터, 세류시립 어린이집, 세류3동 행정복지센터, 신곡초, 버드내도서관, 세류 지역아동센터, 장승백이 어린이공원, 농협 하나로마트, 세류시립 어린이집

**‘희망꿈나무 용돈나눔’ 당신의 관심이 시작입니다**

세류3동 사각지대 청소년들의 꿈과 희망을 갖고  
밝게 살아갈 수 있도록 따뜻한 손길을 기다립니다.

후원계좌 기업은행 287-064960-01-184  
(사회복지법인 사회복지)

문의 세류3동 복지팀 031-228-6904



**우리동네 복지정보 ‘세류3동 복지톡’**

궁금한 복지정보 및 도움필요가구 제보,  
카카오톡을 통해 간편하게 연락주세요.



문의 평일 09:00 ~ 18:00  
010-6701-6904 / 또는 카카오톡 세류3동 복지톡

**우리동네 ‘공유냉장고’**

서로 나누는 아름다운 이웃, 정겨운 동네를 만들며  
환경까지 생각하는 공유냉장고



위치 버드내삼일교회 앞(권선구 세권로 92-2)

문의 세류3동 행정복지센터 및 지역사회보장협의체

**우리 동네현황?**  
(2023.12.31 기준)

**19,041명**

**50.2%**

**49.8%**

**즐거다! 배우다!  
주민자치센터 프로그램**



대상 관내 주민  
위치 권선구 정조로 557, 세류3동 행정복지센터 3~4층  
신청 방문 접수(수시)

